



Sociaal en Cultureel Planbureau



Sociaal en Cultureel Planbureau

Meer mensen meer uren en meer jaren aan het werk

Moet dat? Kan dat?
Mag dat?

Paul Schnabel

Sociaal en Cultureel Planbureau
Universiteit Utrecht

Amsterdam, UWV, 9 september 2010



Moet dat?

Individueel niveau:

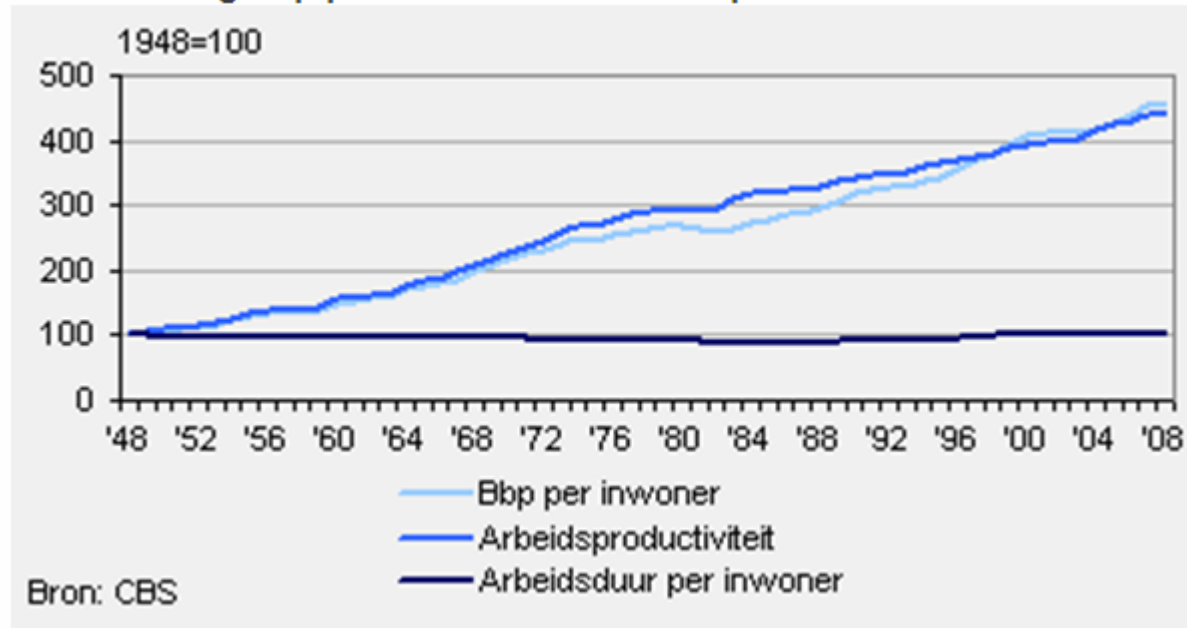
- Eenpersoonshuishoudens
- Levensstandaard
- Opleidingsniveau

Nationaal niveau

- Niet autark , internationale concurrentie
- Handhaven voorzieningen
- Vergrijzing
- Wet van Baumol in diensteneconomie



Ontwikkeling bbp per inwoner en arbeidsproductiviteit



→ Het bruto binnenlands product (BBP) per inwoner werd sinds WO II vier keer zo hoog

→ De groei van BBP per inwoner ging in de periode 1948-2008 gelijk op met de groeiende arbeidsproductiviteit



Kan dat?

- Al veel bereikt – 1985 – 2010
- Ruimte bij vrouwen en ouderen
- Tekorten in sectoren 2010-2020
- Elders al gerealiseerd
- Hoger opgeleid, gezonder, diensteneconomie



Mag dat?

- Andere visie op werk
- Niet werken maakt niet gezond(er)
- Niet (over)overbelasten toekomstige generaties
- Niemand wil arm worden

Theoretisch belang van betaald werk



INDIVIDUEEL

BELANG

Levensonderhoud
Economische zelfstandigheid

Integratie in eigen groep

w.o. houdingen, preferenties en normen
(‘socialisatie’)

Identiteit, ontplooiing
(‘personalisatie’)

Status in eigen groep

Dagelijkse structuur

COLLECTIEF BELANG

Nationale welvaart
Inkomensverdeling, armoede
Uitkeringen: volume, financierbaarheid

Minder sociale uitsluiting
w.o. arbeidsethos, *benefit cultures*, acceptatie
misbruik sociale zekerheid

Welbevinden en geluk

Stratificatie (o.a. beroepsstatus)

Collectieve ritmes, verdeling tijd,
mobiliteit



		1985	1995	recent	
De arbeidsmarkt					
... bereikt meer mensen	(aantal werkenden)	100	115	131	‡
... vergrijs	(aandeel 45+)	30%		40%	•
... verkleurt	(aandeel niet-westers allochtoon)	13%		20%	•
	(netto participatie n.w. allochtoon)		37%	54%	••
... verindividualiseert	(aandeel alleenstaand/1-ouder)		16%	19%	•
... vervrouwelijkt	(netto participatie vrouwen)		44%	57%	••
... en kent meer tweeverdieners		37%		59%	•••

‡ Index, 1985=100

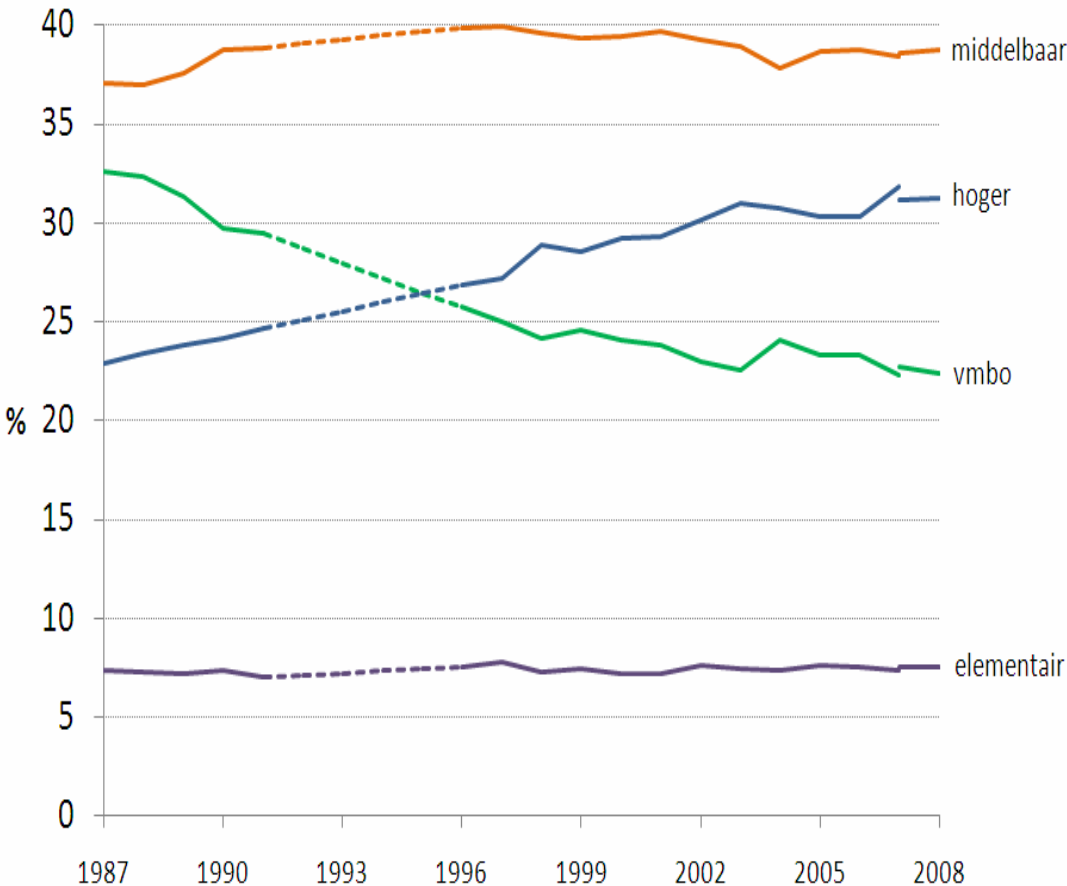
• Aandeel van bevolking 15-64 jaar

•• Aandeel van werkzame beroepsbevolking

••• Aandeel van werkzame beroepsbevolking met partner

Banen naar beroepsniveau

(vereiste scholing, 1987-2008)



- Aandeel **elementaire banen** (geen opleiding vereist) is constant
 - Aandeel **vmbo-banen** is sterk gedaald
 - Aandeel **middelbare banen** krimpt licht (sinds midden jaren 90), maar nog wel het grootst
 - Aandeel banen waarvoor **hoge opleiding** is vereist stijgt sterk
- Over een langere periode bezien is sprake van een **lichte polarisatie** van de werkgelegenheidsstructuur

Bron: SCP, Minder werk voor laagopgeleiden?
Den Haag, juni 2010



Bevolking 15-65 jaar

	11.000.000
Werkend	7.400.000
Werkzoekend	400.000
Niet-werkend	3.200.000
• Studie	850.000
• Ziek/ao	810.000
• VUT	540.000
• Zorgtaken	310.000
•	700.000



Opleidingsniveau autochtonen (15-64 jr.), 1996-2005

	<u>1996</u>	<u>2005</u>
• Basisonderwijs	12%	8%
• VBO/MAVO	27	25
• HAVO/VWO/MBO	42	41
• HBO/WO	20	26

(CBS 2007)

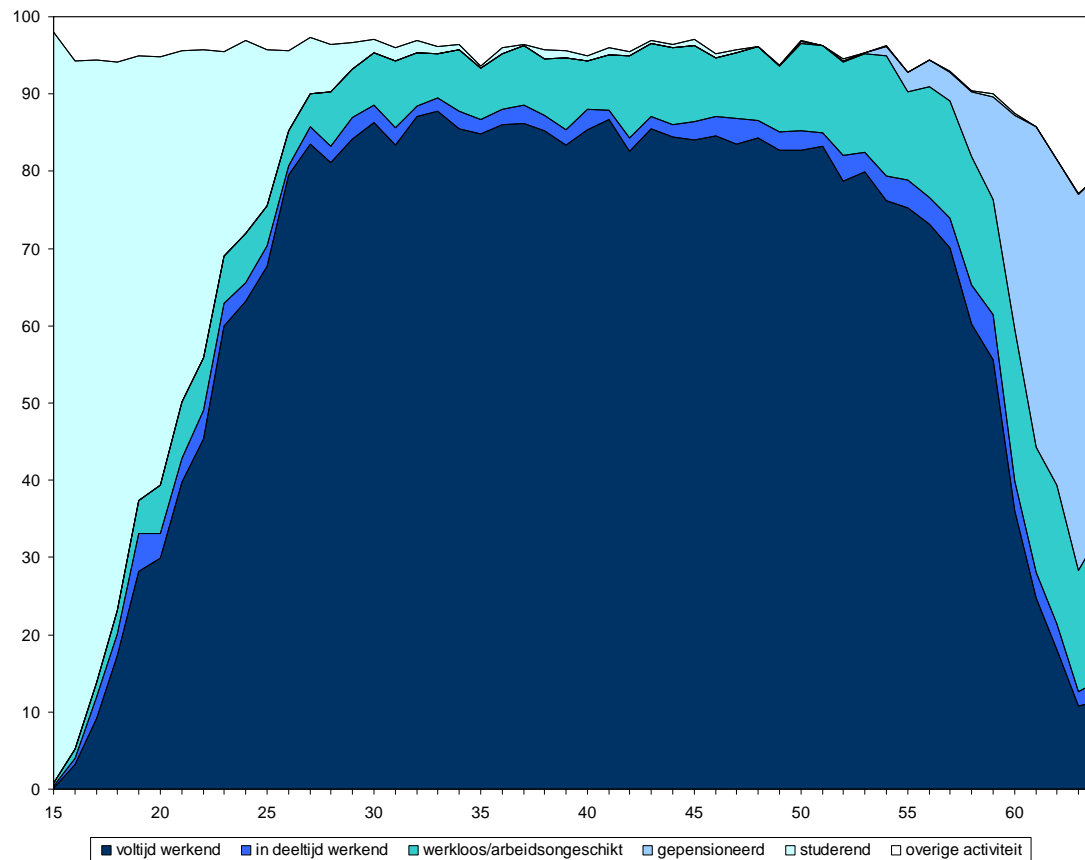


18-20 jarigen, aandeel dat instroomt in het hoger onderwijs (2007) (totaal 55%)

Autocht. mannen	53%	vrouwen	60%
Allocht. mannen	50%	vrouwen	60%
- Turkse mannen	34%	vrouwen	43%
- Marokk. mannen	36%	vrouwen	48%
- Surin. mannen	45%	vrouwen	62%
- Antill. mannen	56%	vrouwen	76%
- Overig NW mannen	72%	vrouwen	76%



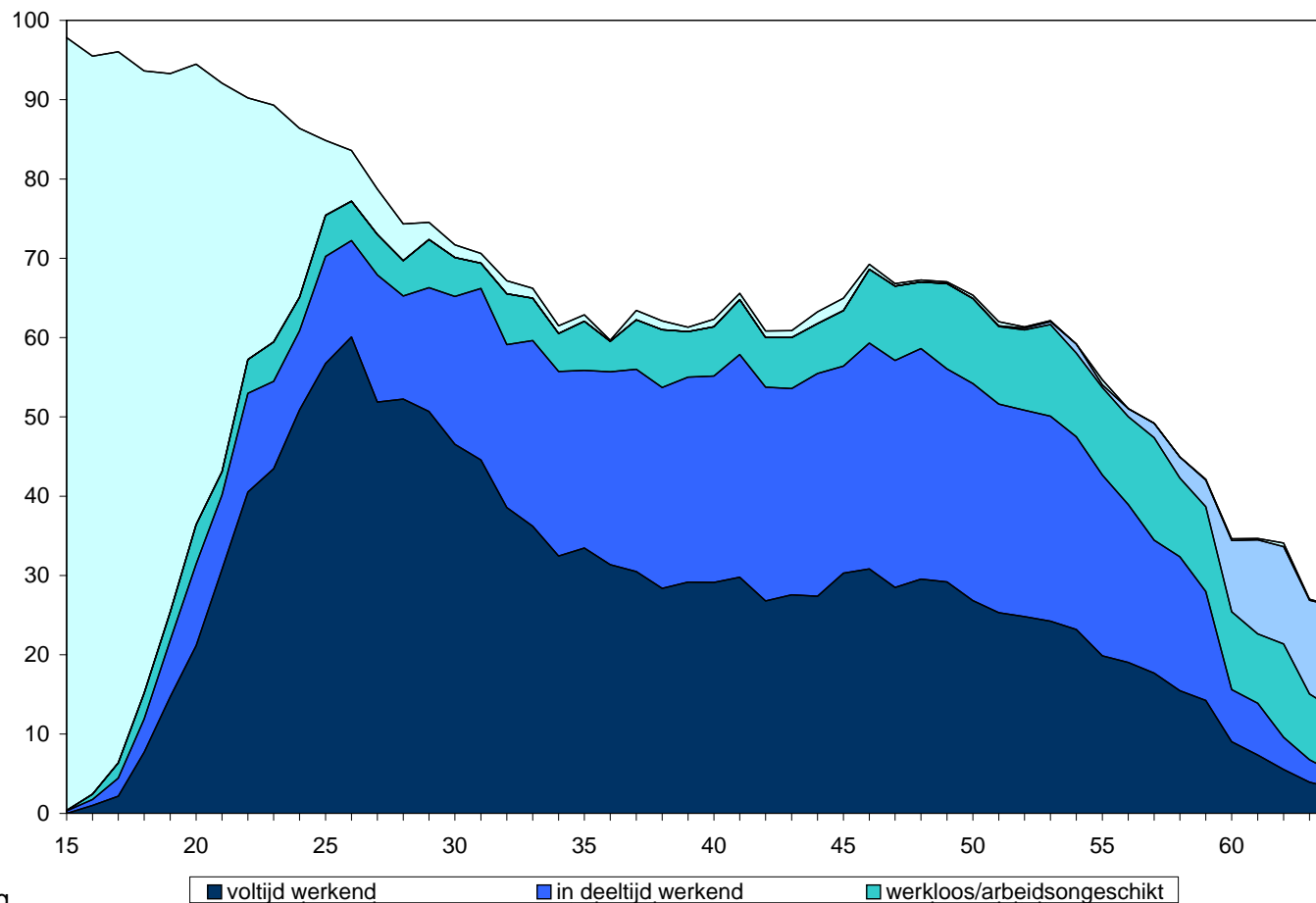
Het activiteitenprofiel van mannen naar leeftijd, 2005 (in procenten)



Bron: CBS (EBB'05); SCP-bewerking



Het activiteitenprofiel van vrouwen naar leeftijd, 2005 (in procenten)



Bron: CBS (EBB '05); SCP-bewerking



Zelfstandigen 1996 - 2008

	1996	2008
Zonder personeel	400.000	640.000
Met personeel	260.000	315.000
Totaal	660.000	955.000
% werkzame beroepsbevolking 2008		13,3%



Arbeidsduur, werkende vrouwen (25-50 jaar), partner, kinderen tot 12 jaar (2008)

	wel kinderen	geen kinderen
Tot 20 uur	33%	7%
20-28 uur	38%	14%
28-35 uur	17%	25%
Fulltime	12%	54%)
	(1,0 milj.)	(0,5 milj) (CBS 2010)



Aandeel deeltijd, werkende mannen en vrouwen, 2006

	V	M
Nederland	75%	25%
Zwitserland	55	10
B/BRD/VK	45-50%	10%
N/Den/Zw/Oost	40-45	10-15
Fr.	30-35	5-10
Esp/VS/Finland	20-30	5-10



Bezwaren tegen buitenshuis werken gehuwde vrouwen met schoolgaande kinderen

1965	-	85%
1975	-	45%
1985	-	25%
1995	-	15%
Nu	-	10%



Gewenste / huidige arbeidsduur

	Meer	Minder	(Fulltime)
Mannen			
12-19 uur	24%	3%	(12%)
20-27 uur	27	3	(18)
28-34 uur	12	4	(12)
35 uur of meer	-	6	-
Vrouwen			
12-19 uur	16%	2%	(2)
20-27 uur	11	5	(4)
28-34 uur	7	9	(7)
35 uur of meer	-	14	-

CBS 2010



Arbeidsparticipatie, 50-65 jaar

	Mannen		Vrouwen	
	1996	2008	1996	2008
50-55 jr	82%	87%	37%	63%
55-60 jr	58	77	22	48
60-65 jr	19	36	5	17
65-70 jr	6	9	1	3
Totaal	40%	56%	16%	33%
SER 2016 (55-65)		58%		58%
Totaal aantal werkenden 0,95 miljoen - 1,78 miljoen				



Tijdsbesteding werk

<u>Van werkenden</u>	1985	2005
• Mannen	38	40
• Vrouwen	29	29
<u>Van bevolking 20-65 jr.</u>		
• Mannen	26	31
• Vrouwen	8	16



Tevreden/zeer tevreden met ... (2007)

	<u>werkend</u>	<u>werkloos</u>	<u>WAO</u>
▪ Leven nu	90%	50%	47%
▪ Gezondheid	95	66	63
▪ Financiën	76	26	42
▪ Maatschappij	33	24	22
❖ Doet vrijwilligerswerk	57%	50%	39%



Ongunstige kenmerken arbeid (2004)

• Veel kracht nodig	24%
• Lichamelijk zwaar	20
• Vuil werk	19
• Lawaai	10
• Gevaarlijk	6
❖ Hoog tempo	41
❖ Hoge tijdsdruk	27
• Slechte leiding	20
• Slechte sfeer	16
• Slechte beloning	18



Materiële deprivatie (2007) ...

	<u>werkend</u>	<u>werkloos</u>	<u>WAO</u>
Geen geld voor ...			
• Nieuwe kleren	8%	53%	39%
• Vakantie	9	56	42
• Meubels	15	63	51
❖ (Zeer) moeilijk rondkomen	5	48	33
❖ (Vaak/altijd) betalingsachterstanden	3	18	9



Kansen op werk zijn ... (2007)

werklozen

- (Zeer) goed 14%
- Niet goed/niet slecht 17
- (Zeer) slecht 68
- Eisen werkgevers (zeer) onredelijk 40



Aantal sollicitaties, 12 maanden, werklozen (2007)

Niet gesolliciteerd/niet gezocht	34%
≤ 12 keer	18
13 -51 keer	26
≥ 52 keer	22



Meer bereidheid tot werken tot 65, werknemers (CBS)

	2005	2009
Nu 45-55 jaar	18%	43%
Nu 55-65 jaar	24%	41%
Idem, na 65 jaar		
Nu 45-55 jaar		24%
Nu 55-65 jaar		15%



Pensioen

- Pensioengangers 80.000 per jaar
- Gemiddelde leeftijd 62 jaar
- Acht van de tien werknemers voor 65 jaar met pensioen
- Steeds meer 50-65 jarigen die willen doorwerken tot 65 jr
2005 – 22% 2008 – 36%
- Stuk meer 50-65 jarigen die kunnen doorwerken tot 65
2005 – 42% 2008 – 51%



Vermogens en huishoudens, 2009

	Eigen huis	Effecten	Hypotheek
25-50 jr	61%	23%	57% (180)
50-65 jr	65%	28%	54% (111)
65-75 jr	54%	25%	34% (68)
75 plus	37%	20%	13% (46)

(CBS)



Bezittingen – schulden (vermogen), 2009 (mediaan)

Gemiddeld vermogen per huishouden	€	43.000
• 25-50 jr	€	24.000
• 50-65 jr	€	136.000
• 65-75 jr	€	149.000
• 75 plus	€	45.000

(CBS)



Huishoudenskenmerken en vermogensverdeling (mediaan)

• Inkomen arbeid	€	37.000	
• Ander inkomen	€	207.000	
• Eigen woning	€	184.000	
• Huurwoning	€	4.000	
• Autochtoon	€	68.000	
• Nw. allochtoon	€	1.000	(CBS)



Rijke huishoudens (2009)

0,1 – 0,2 miljoen euro	13%
0,2 – 0,5	20%
0,5 – 1,0	6%
1,0 plus	2%

Eigen woningbezit boven 90%

1,0 plus: 97% eigen huis, 82% effecten, 56% onroerend goed,
47% hypotheek, 45% schulden (hoogste)

(CBS)



Wat zou je willen?

- Alleen tijdelijk werkzoekenden
- Verlaging/preventie ziekte/ao
- Vermindering VUT
- Minder alleen zorg/huishoudtaken
- Grotere deeltijdbanen
- Werken 65-plus
- Minder VUT'ters (nu 450.000)

Balkenende IV: 20-65 jr – 2016 – 80% werkend



Toch naar de arbeidsmarkt.....

Bevorderend	Remmend
Hogere opleiding	Lage/geen opleiding
Man	Vrouw
Autochtoon	Nw. Allochtoon
Jong(er)	Oud(er)
Beperkte zorgtaak	Grote zorgtaak
Kort zonder werk	Lang zonder werk
Lang gewerkt	Kort/niet gewerkt
Goede gezondheid	Minder goed gezond
Financieel krap	Minder krapte-gevoel
'Iedereen' werkt	'Niemand' werkt
Arbeid-insluiting	Arbeid-uitbuiting